

ZONIFICAREA JUDETULUI BISTRITA-NASAUD

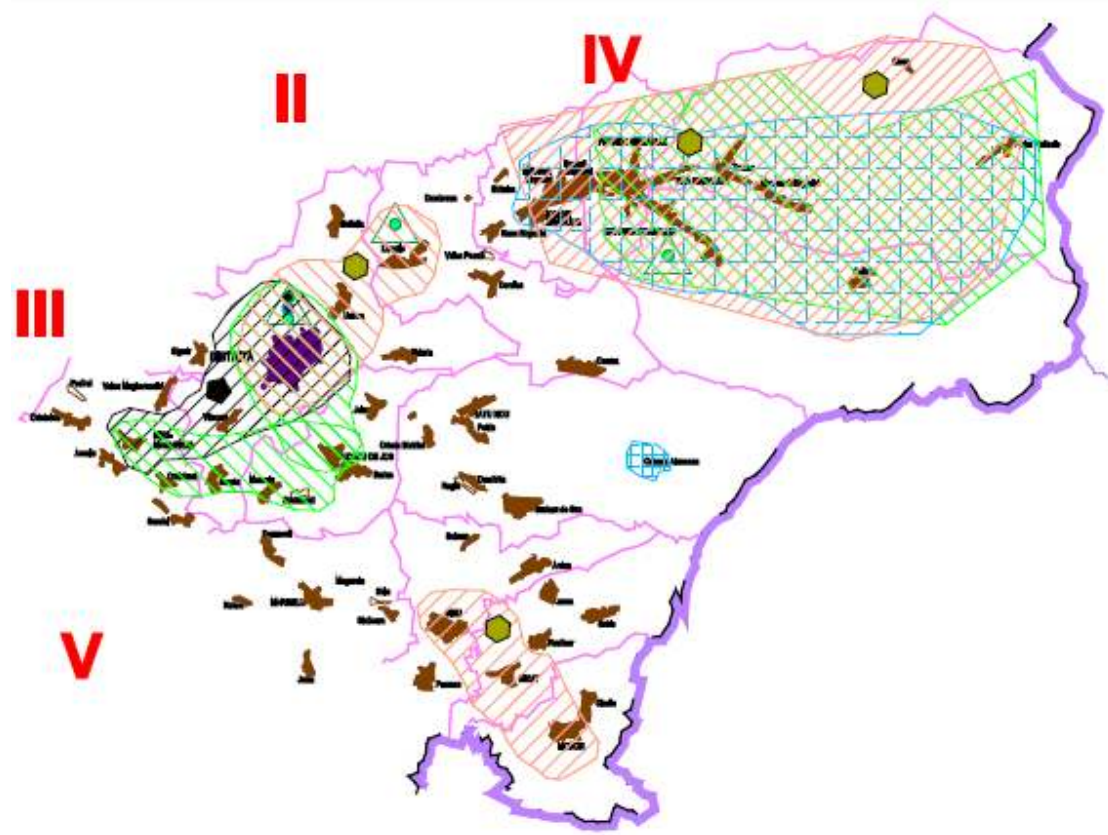
LIMITE ADMINISTRATIV-TERITORIALE

- Limite de judet
- Limite de zona
- Limite de comuna

CĂI RUTIERE

- DRUMURI NAZIONALE
- DRUMURI JUDEȚENE
- DRUMURI COMUNALE
- CAI FERATE

ZONIFICAREA JUDETULUI BISTRITA-NASAUD			
Format: A3			



**STAREA ACTUALA ZONA I**

- SURSE DE POLUARE**
- POLUAREA APEI
  - POLUAREA AERULUI
  - POLUAREA SOLULUI
- ZONE DE AFINITATI**
- PRELUCRAREA LEMNULUI
  - ZONA AGRICOLA
  - ZONA CU POTENTIAL TURISTIC
  - ZONA INDUSTRIALA
  - ZONA CU SPECIFIC CRESTEREA ANIMALELOR, PRELUCRAREA LAPTELUI SI A CARNII
  - ZONA INDUSTRIALA - IND. MATERIALELOR DE CONSTRUCTII, INDUSTRIA USOARA, IND. C-TII DE MASINI, IND. ALIMENTARA
- LIMITE ADMINISTRATIV-TERITORIALE**
- Limita de judet
  - Limita comuna



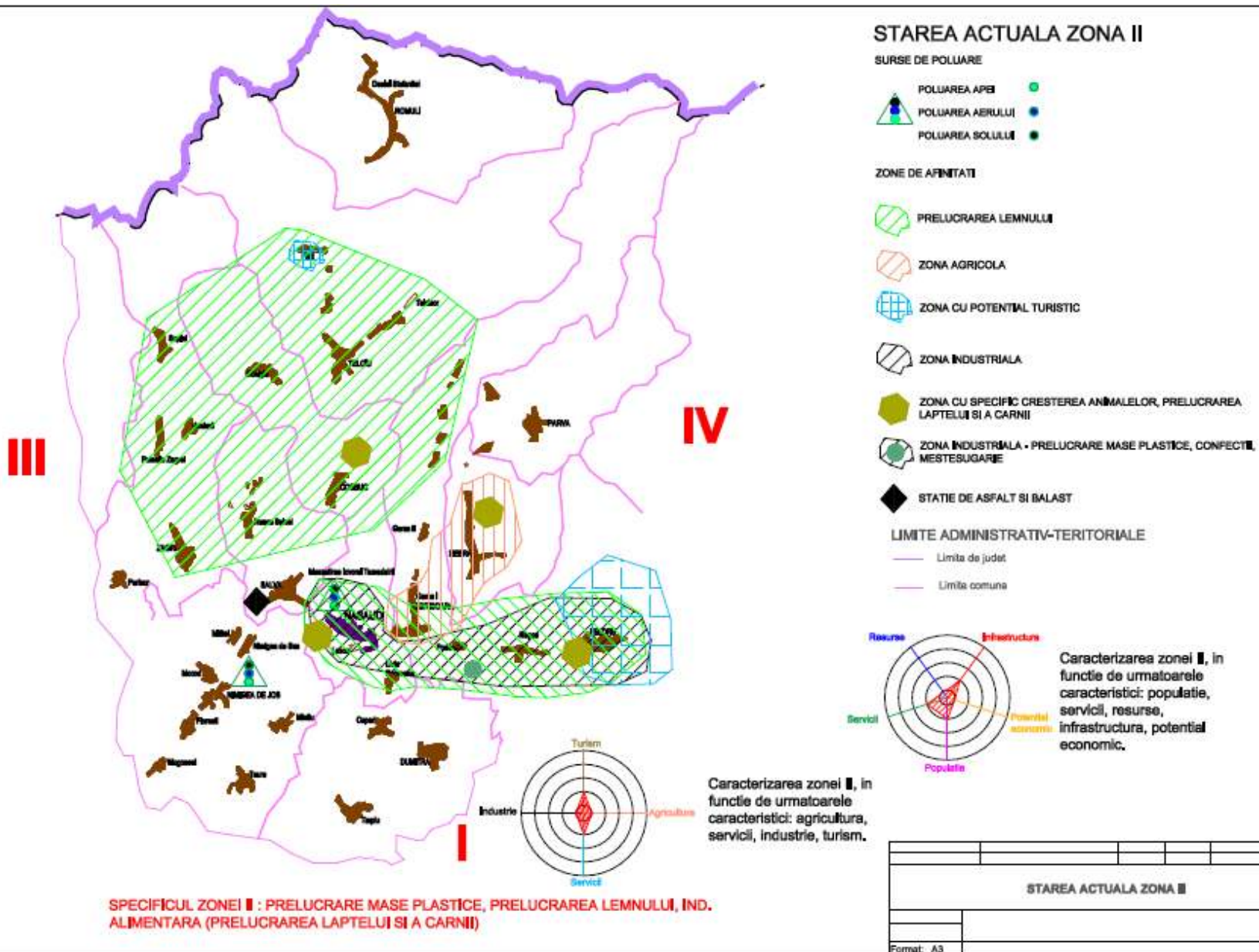
Caracterizarea zonei I, in functie de urmatoarele caracteristici: populatie, servicii, resurse, infrastructura, potential economic.



Caracterizarea zonei I, in functie de urmatoarele caracteristici: agricultura, servicii, industrie, turism.

**SPECIFICUL ZONEI I : IND. MATERIALE CONSTRUCTII, IND. C-TII DE MASINI, IND. USOARA, PRELUCRAREA LEMNULUI, IND. ALIMENTARA (PRELUCRAREA LAPTELUI SI A CARNII)**

STAREA ACTUALA ZONA I			
Format: A3			





### STAREA ACTUALA ZONA III

#### SURSE DE POLUARE

- POLUAREA APEI
- POLUAREA AERULUI
- POLUAREA SOLULUI

#### ZONE DE AFINITATI

- PRELUCRAREA LEMNULUI
- ZONA AGRICOLA
- ZONA CU SPECIFIC CRESTEREA ANIMALELOR, PRELUCRAREA LAPTELUI SI A CARNII
- ZONA INDUSTRIALA - IND. METALURGICA
- ZONA CU SPECIFIC MORARIT SI PANIFICATIE

#### LIMITE ADMINISTRATIV-TERITORIALE

- Limita de judet
- Limita comuna



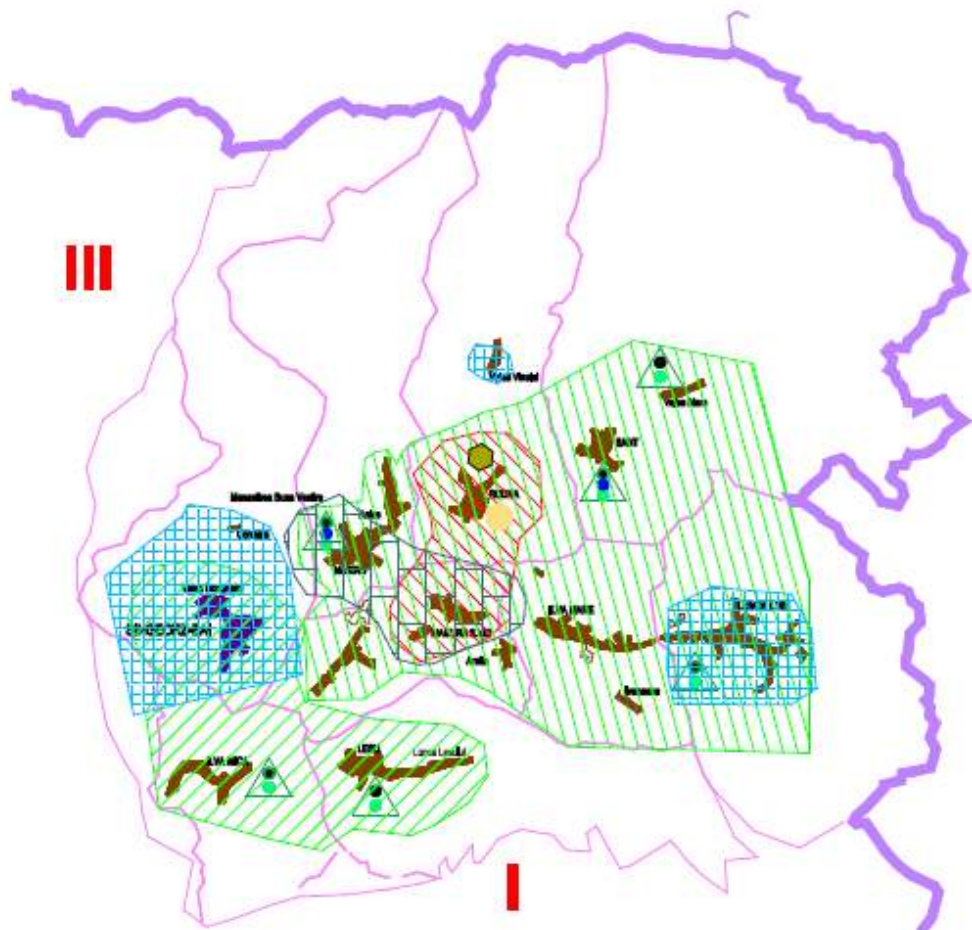
Caracterizarea zonei II, in functie de urmatoarele caracteristici: agricultura, servicii, industrie, turism.



Caracterizarea zonei III, in functie de urmatoarele caracteristici: populatie, servicii, resurse, infrastructura, potential economic.

**SPECIFICUL ZONEI III : IND. METALURGICA, IND. ALIMENTARA (PRELUCRAREA LAPTELUI SI A CARNII) SI MORARIT SI PANIFICATIE**

STAREA ACTUALA ZONA III			
Format: A3			



**SPECIFICUL ZONEI IV : PRELUCRAREA LEMNULUI, IND. MINIERA SI EXTRAGEREA PIETREI DE CARIERA SI A MARMUREI, TURISMUL**

### STAREA ACTUALA ZONA IV

- SURSE DE POLUARE**
- POLUAREA APEI
  - POLUAREA AERULUI
  - POLUAREA SOLULUI
- ZONE DE AFINITATI**
- PRELUCRAREA LEMNULUI
  - ZONA DE PRELUCRARE SI EXTRAGEREA A PIETREI DE CARIERA SI A MARMUREI
  - ZONA MINIERA
  - ZONA CU POTENTIAL TURISTIC
  - ZONA CU SPECIFIC CRESTEREA ANIMALELOR, PRELUCRAREA LAPTELUI SI A CARNII
  - ZONA CU SPECIFIC MORARIT SI PANIFICATIE

- LIMITE ADMINISTRATIV-TERRITORIALE**
- Limita de judet
  - Limita comuna



Caracterizarea zonei IV, in functie de urmatoarele caracteristici: populatie, servicii, resurse, infrastructura, potential economic.



Caracterizarea zonei IV, in functie de urmatoarele caracteristici: agricultura, servicii, industrie, turism.

STAREA ACTUALA ZONA IV			
Format: A3			